

3

Reviens un peu sur tes pas, pour prendre la rue à droite.

Autrefois il y avait une gare à Bouloc, le bâtiment que tu vois sur la photo existe encore mais il est utilisé pour autre chose.

C'est maintenant la bibliothèque municipale :



INDICE G

Pour connaître la position du trésor, déchiffre le mot mystère à l'aide des noms de ces quatre communes :



Tu as maintenant tous les indices pour trouver le trésor !
Complète ces informations :

C'EST UTILE POUR LES _____ . C'EST EN _____ DE L'ANCIENNE GARE.

LES MOTS DE L'INDICE A TE PERMETTENT DE SAVOIR OÙ CHERCHER.

BRAVO,

Tu as réussi à déjouer les pièges de Grapillon !

4

Reviens sur tes pas puis continue sur le passage des écoles à droite.

TU AS AIMÉ CE JEU ?!

Poursuis tes recherches dans les autres communes de la Communauté de Communes du Frontonnais !



À LA RECHERCHE DU TRÉSOR DE GRAPILLON à Bouloc

Suis le circuit, résous les énigmes au fur et à mesure pour trouver le trésor de Grapillon et repars avec ta surprise !*

Les enfants sont sous la responsabilité des adultes, merci de préserver l'environnement qui vous entoure et de ne pas déplacer la cache.

Si vous ne parvenez pas à retrouver la cache ou remarquez qu'elle a été endommagée ou déplacée, merci de contacter le service randonnées au 06.78.27.27.57 ou à randos@cc-dufrontonnais.fr



NIVEAU FACILE

dans la limite des stocks disponibles



Contourne la Mairie, traverse le parking et prends à droite sur la rue du Vigé.

A ta droite, tu peux voir le siège de la Communauté de Communes du Frontonnais (CCF). Il s'agit d'un regroupement de communes qui travaillent ensemble sur des projets communs.

Retrouve le nom des dix communes qui composent la CCF dans la soupe d'alphabet juste à côté : (les mots entre parenthèses ne sont pas à trouver)

Bouloc

Saint Rustice

Castelnau (d'Estretefonds)

Saint Sauveur

Cépet

Gargas

Fronton

Vacquiers

Villaudric

Villeneuve (les Bouloc)

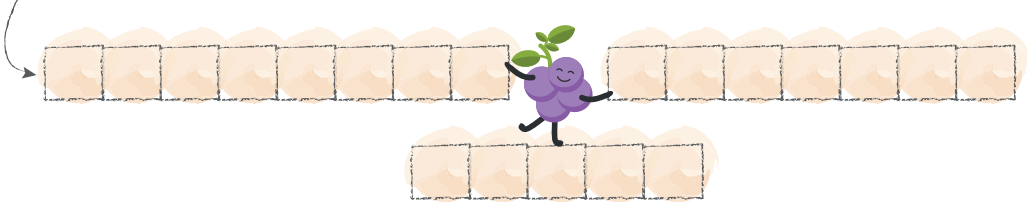
S	A	I	N	T	S	A	U	V	E	U	R	W	O	V
N	M	T	R	O	T	T	O	I	R	O	I	P	B	M
A	J	U	P	B	O	U	L	O	C	M	V	N	T	R
W	W	W	J	D	X	N	U	T	H	Q	A	H	Y	Y
K	S	A	I	N	T	R	U	S	T	I	C	E	G	C
A	R	B	R	E	L	V	Q	L	Q	J	Q	Ç	E	
V	I	L	L	E	N	E	U	V	E	I	U	G	U	P
V	I	L	L	A	U	D	R	I	C	Y	I	A	F	E
C	A	S	T	E	L	N	A	U	O	V	E	R	A	T
C	M	K	C	L	P	E	X	H	A	M	R	G	Z	Q
S	F	R	O	N	T	O	N	S	U	W	S	A	Ç	Q
B	L	Q	N	N	I	C	H	O	I	R	Ç	S	Ç	O



INDICE



Identifie les 3 autres mots cachés dans la soupe de mots pour en savoir plus sur le trésor :



Au bout de cette rue, prends à gauche puis de suite à droite pour passer derrière l'église.

Place de la République, lève les yeux vers le sommet de l'église, il y a une girouette !

Elle sert à définir le sens du vent. Tu peux même apercevoir un animal sur la girouette.

INDICE



Sais-tu à quelle famille appartient l'animal sur la girouette ?



Descends les escaliers, tourne à gauche puis traverse la grande route pour aller en face dans la rue du Roulier.

Dans cette rue, tu pourras voir les vestiges de l'ancien chemin de Ronde de Bouloc. C'est l'endroit où les gardes circulaient pour pouvoir anticiper les attaques qui pouvaient arriver de l'extérieur du château.

Repère les 7 différences entre ces deux châteaux forts :

